



# SEGUR DE LA SANTE 25/05/2020

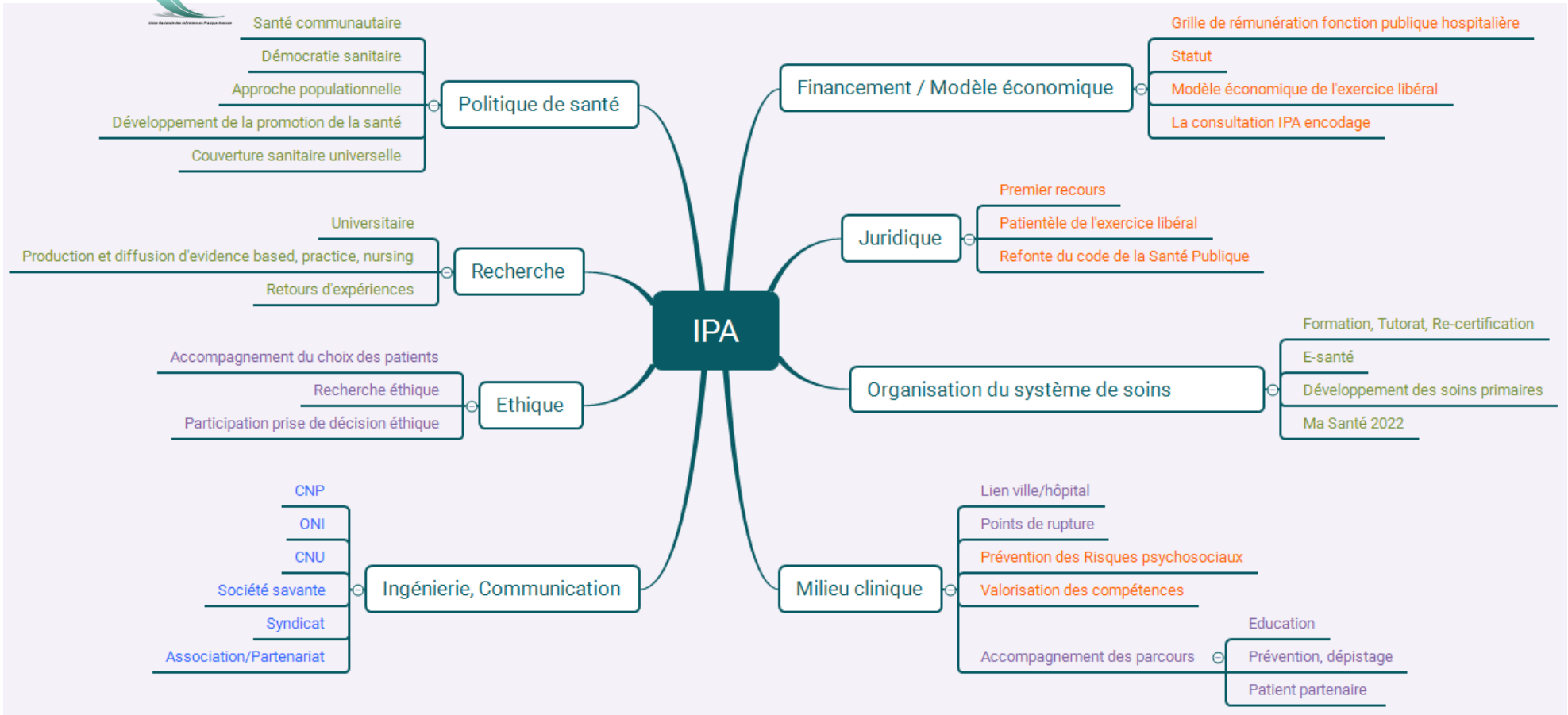
CONTRIBUTION  
UNIPA



## Table des matières

<b>L'approche systémique de l'implantation de l'IPA en France</b> .....	<b>2</b>
<b>Proposition de modèle économique des missions transversales de l'IPA libérale</b> .....	<b>3</b>
<u>De « Ma santé 2022 » à l'intérêt de l'IPA</u> .....	3
<u>L'IPA : un rôle, des missions</u> .....	4
<u>Des missions à financer</u> .....	5
<u>Des réalités différentes à prendre en compte</u> .....	6
<b>Proposition de grille indiciaire des IPA de la fonction publique hospitalière</b> .....	<b>7</b>

# L'Approche systémique de l'implantation de l'IPA en France



## Priorités

### Les priorités à traiter :

- Grille de rémunération fonction publique hospitalière
- Statut
- Modèle économique de l'exercice libéral
- La consultation IPA encodage
- Premier recours

- Patientèle de l'exercice libéral
- Prévention des risques Psychosociaux
- Refonte du Code de la Santé Publique
- Valorisation des compétences

— Priorités

— A développer

— Perspectives

— A consolider



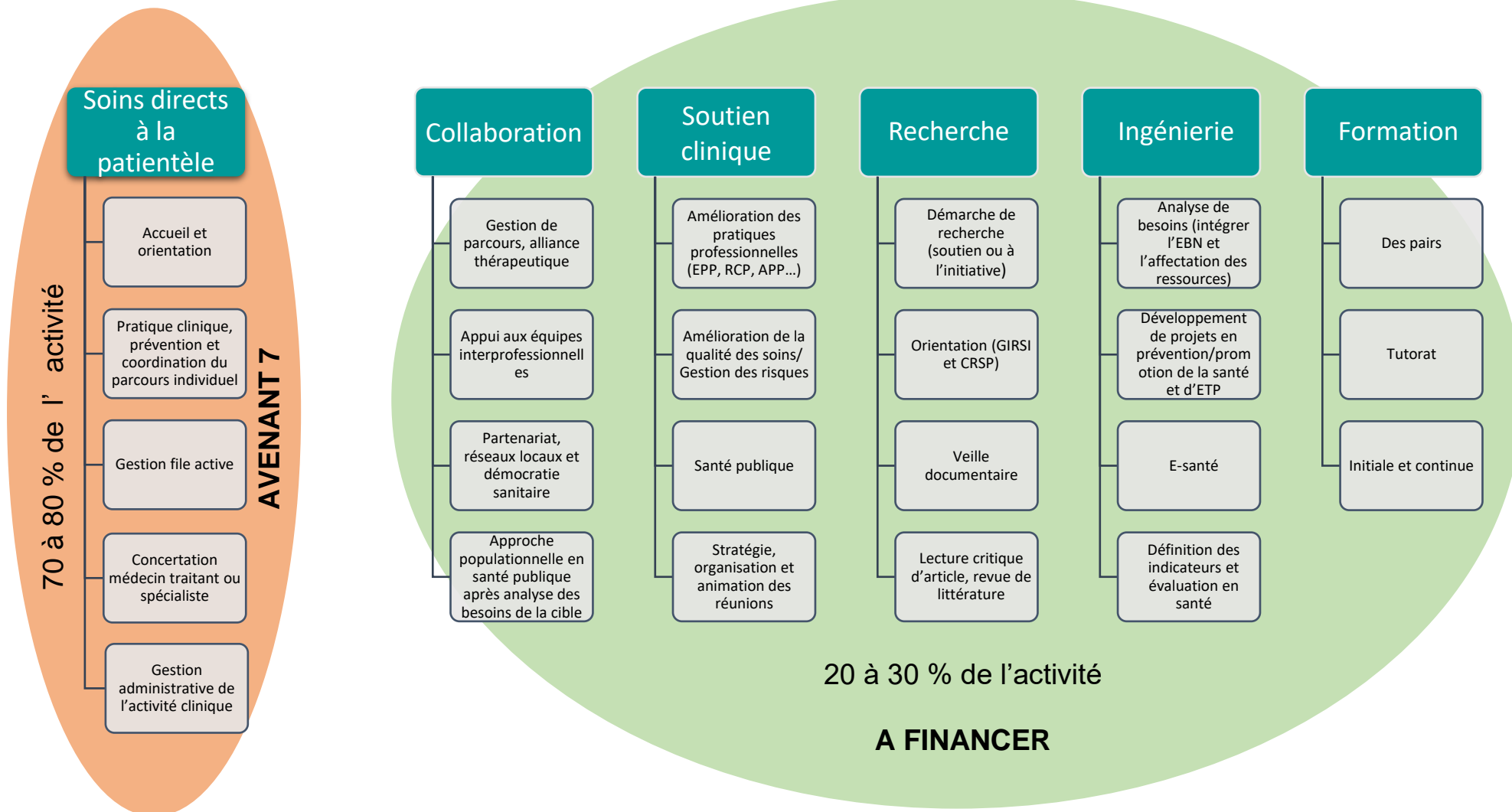
## Proposition de modèle économique des missions transversales de l'IPA libérale

### De « Ma santé 2022 » à l'intérêt de l'IPA

Ma santé 2022 va favoriser une meilleure organisation des professionnels de santé qui devront travailler ensemble et mieux coopérer au service de la santé des patients :

- L'IPA sera un **vecteur de collaboration**, ressource à l'accompagnement au changement dans la transformation organisationnelle (ESP, MSP, CPTS...)
- Ma santé 2022 permettra de **renforcer les actions de prévention** pour prévenir les maladies
- L'IPA portera **l'ingénierie de projets** de prévention/promotion de la santé mais aussi d'ETP
- Ma Santé 2022 s'appuiera sur de nouvelles fonctions telles que la pratique avancée infirmière. Les médecins auront davantage de temps pour soigner, l'IPA répondra elle aussi à cet enjeu de **libérer du temps médical**
- L'IPA à la **mise en œuvre de soins directs**
- Ma Santé 2022 fera surtout de la qualité et de la pertinence des soins le fil rouge de la transformation
- Les missions de l'IPA de **soutien clinique, de recherche et d'ingénierie** auront toute leur légitimité dans cet objectif
- Transformer notre système de santé nécessite de repenser la formation des soignants et la valorisation des carrières
- La **formation des pairs**, mais aussi le tutorat s'inscrivent en continuité des missions transversales de l'IPA

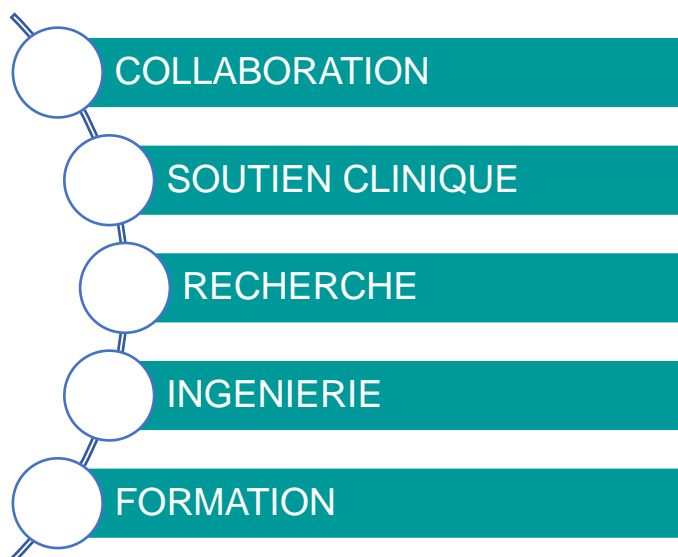
## L'IPA : un rôle, des missions



## Des missions à financer

La mission d'exercice de la pratique clinique directe est financée par l'Avenant 7 de la Convention Nationale des Infirmiers Libéraux.

Les **missions transversales** déployées selon les besoins et les opportunités, **restent à financer** en application des objectifs de ma santé 2022 :





## Des réalités différentes à prendre en compte

Le financement est à proportionner selon les variables des milieux dans lesquels l'IPA exerce, à savoir:

- Le territoire géographique d'intervention et la proximité des infrastructures : milieu rural, péri-urbain ou urbain
- L'accès aux soins : zones sous-dotées voire désertiques, zones à forte population en situation de vulnérabilité, les permanences des soins et accès aux solutions de soins non programmés
- L'état de santé globale des populations: les problématiques de santé publiques locales et la réalité des besoins en termes d'actions à mener
- L'offre déjà existante sur le territoire et les organisations territoriales opérationnelles (ESP, MSP, CPTS...)

Variables d'ajustement	8 à 12 heures hebdomadaires sur 44 semaines pour 1 ETP			<ul style="list-style-type: none"> <li>• Indemnité à verser en début de trimestre</li> <li>• Production d'un bilan annuel d'activités</li> <li>• Convention pluriannuelle</li> </ul>
Géographie	Zone urbaine (zone d'influence <10km)  2000 €/an	Zone péri-urbaine (zone d'influence <20km)  Maj.30%-2600 €/an	Zone rurale (zone d'influence + de 20 km, ou montagne ou outre-mer)  Maj.60%-3200 €/an	
Accès aux soins	Zone dotée, très dotée et sur-dotée 6000 €/an	Zone sous-dotée Maj.10%-6600 €/an	Zone désertique Maj.30%-7800 €/an	
Problématiques spécifiques (santé publique et/ou vulnérabilité population)	+/- 4000 €/an	+ Maj.50%-6000 €/an	++ Maj. 100%-8000 €/an	
Offre existante et opérationnalité des organisations	++ 8000 €/an	+ Maj.25%-10000 €/an	- Maj.40%-11200 €/an	
Rémunération	20 000 €/an	25 200 €/an	30 200 €/an	

## Proposition de grille indiciaire des IPA de la fonction publique hospitalière

La rémunération des IPA doit être fixée en regard du niveau d'étude, de l'imputabilité de leur nouvel exercice et de la multiplicité de leurs missions. Cette proposition de grille salariale pour les auxiliaires médicaux en pratique avancée s'appuie sur des comparaisons internationales. Pour l'élaboration de cette grille, nous avons retenu le différentiel de 35% entre une infirmière et une infirmière en pratique avancée du Royaume-Uni qui nous semble être le modèle le plus proche du modèle français en termes de missions.

Pour mémoire, voici l'échelon 1 de la grille indiciaire du grade d'infirmier en soins généraux :

1	444	390	2 ans	1 827,55 €
---	-----	-----	-------	------------

Ce premier échelon devrait être augmenté de 300 euros bruts pour s'aligner sur les salaires moyens européens de l'échelon 1 : 2127,55 euros.

Tableau 1 : Proposition de grille Indiciaire IPA

Echelon	Indice majoré	Durée	Salaire Brut
Échelon 1	612	2 ans	2867.83
Échelon 2	635	2 ans	2975.61
Échelon 3	668	2 ans	3130.25
Échelon 4	694	3 ans	3252.08
Échelon 5	723	3 ans	3387.98
Échelon 6	753	3 ans	3528.56
Échelon 7	793	3 ans	3716.00
Échelon 8	831	3 ans	3894.07
Échelon 9	868	3 ans	4067.45
Échelon 10	900		4217.40

A cette grille s'ajoutent les indemnités suivantes :

Nouvelle bonification indiciaire (NBI)





Indemnité compensatrice mensuelle de logement fixé par arrêté ministériel  
Indemnité de chaussures et de petit équipement 65.48 € / an  
Indemnité de remboursement de frais de déplacement forfaitaire  
Indemnité horaire ou forfaitaire pour travaux supplémentaires  
Prime spécifique (Veil) 90 € / mois  
Prime spécialisation  
Prime de coordination à créer  
Prime d'engagement dans la carrière hospitalière

Les IPA peuvent pratiquer, au sein de leur établissement public, un exercice libéral. Cet exercice requiert une cotation particulière : minimum de 20 % de l'activité sur le principe du contrat d'exercice en honoraire : 30 € en consultation externe.

**Moyens pour la veille professionnelle et l'actualisation des données probantes** : accès à internet, aux sites de revues scientifiques et professionnelles, accès et utilisation de l'outil informatique, participation à des congrès en lien avec le domaine d'intervention, formation intra et extra établissement, facilitation des échanges entre professionnel par l'adhésion aux associations et sociétés savantes en lien avec le domaine d'intervention, etc.

**Moyens pour la recherche et l'innovation** : un temps pour la recherche et la coordination de parcours doit être intégré au planning général des IPA. Il pourra être plus ou moins important selon les profils des IPA mais ne pourra être inférieur à 40%. Au vu des missions transversales que remplira l'IPA et des impératifs de démarche qualité constant, cela semble un juste minimum.

**Moyens pour l'activité clinique** : tous les moyens matériels doivent être mis en œuvre pour garantir une activité clinique de qualité. Il s'agit autant de matériels type bureau, ordinateurs, ligne téléphonique, adresse mail sécurisée, table d'examen, etc. que de matériels de communication aux autres professionnels des compétences et activités de l'IPA, ou de moyens humains avec la possibilité, selon les structures, de partager les ressources administratives de l'activité clinique habituelle (secrétariat etc.)

Tableau2 : comparatif international

Pays	1 <sup>er</sup> échelon IDE	1 <sup>er</sup> échelon APN	Source
Royaume-Uni	£24,907	£38,890 (+36%)	<a href="https://www.nurses.co.uk/careers-hub/nursing-pay-guide/">https://www.nurses.co.uk/careers-hub/nursing-pay-guide/</a>
Irlande	€30,009	€57,991 (+93%)	<a href="https://www.inmo.ie/Salary_Information">https://www.inmo.ie/Salary_Information</a>
Canada	\$34,989	\$78,127 (+123%)	<a href="https://neuvoo.ca/salaire/?job=Infirmier%20Praticien">https://neuvoo.ca/salaire/?job=Infirmier%20Praticien</a>
USA	\$82,020	\$ 110,003 (+25,5%)	<a href="https://storage.aanp.org/www/documents/NPFacts_021920.pdf">https://storage.aanp.org/www/documents/NPFacts_021920.pdf</a>